

Hmoždinka ocelová dutinová HOD-C s háčkem



kód	Velikost	Vrták $\varnothing$	Délka hmoždinky	Tloušťka stěny	Závit	Doporučené zatížení(tah)		Balení ks
						sadrokarton	dřevotříská	
601251	<b>8 x 32</b>	7 - 8	32	3 - 12	M4	0,25	0,28	100
601268	<b>10 x 52</b>	9 - 10	52	3 - 16	M5	0,30	0,50	50
601275	<b>12 x 52</b>	10 - 12	52	3 - 16	M6	0,40	0,60	25

Hodnoty jsou uvedeny v mm

Hodnoty doporučeného zatížení v kN (1 kN  $\cong$  100 Kg)

# Hmoždinka ocelová dutinová

## HOD



Ocelová hmoždinka určená pro upevňování do dutých materiálů. Montuje se pomocí šroubováku nebo montážními kleštěmi. Hmoždinka se díky zoubkům v lemu při montáži neprotočí.

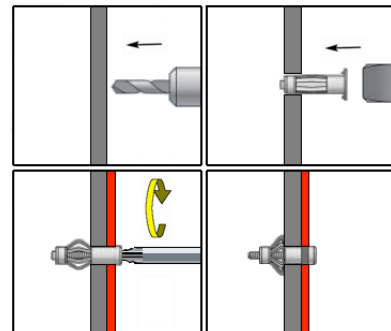
### Použití:

- sádkarton
- duté cihly
- dřevotříska

### Výhody:

- snadná montáž
- optimální kotvení
- nejlepší upevňovací prvek v sádkartonu
- doporučuje TTT

Aplikace



### Technická data

Velikost	Vrták Ø	Délka hmoždinky	Max. tloušťka upev. materiálu	Závit	Doporučené zatížení (tah)	
					sádkarton	dřevotříska
8 x 21*	7 - 8	21	4	M4	0,25	0,28
8 x 32	7 - 8	32	3 - 12	M4	0,25	0,28
8 x 38*	7 - 8	38	10 - 16	M4	0,25	0,28
8 x 54*	7 - 8	54	18 - 28	M4	0,25	0,28
10 x 52	9 - 10	52	3 - 16	M5	0,30	0,50
10 x 65*	9 - 10	65	11 - 32	M5	0,30	0,50
12 x 52	10 - 12	52	3 - 16	M6	0,40	0,60
12 x 65*	10 - 12	65	11 - 32	M6	0,40	0,60

Hodnoty jsou uvedeny v mm

Hodnoty doporučeného zatížení v kN  
(1 kN = 100 Kg)

K dispozici jsou následující varianty:

### HOD samostatné



### HOD-O s okem



### HOD-L se skobou



### HOD-C s háčkem



### HOD-S se šroubem



\* - toto zboží je k dispozici pouze samotné či se šroubem